



SMART MOTION s.a.s.

Catálogo de Partes y Piezas Para Ascensor



CRA. 65 A # 5 A-10 piso 2
+57 1 290 0833 - 317 429 12 64 
comercial@smartmotion.com.co
www.smartmotion.com.co
Bogotá - Colombia

Índice de Productos

Pág.	Referencia Parte	Pág.	Referencia Parte
2.	Válvula KV 1S	4.	Llave para Puerta de Ascensor
2.	Válvula EV 100-03	4.	Prensa Cable Viajero
2.	Válvula EV 100-05	4.	Buffer
2.	Operador de Puerta 800mm y 900mm	4.	Recolectores de Aceite
2.	Mecanismo de Puerta 800mm y 900mm	4.	Guía T75 - 10MM
2.	Can Retráctil	4.	Ruedas de Guaya de Cabezero
2.	Traba Semi Automática	4.	Ruedas Correa de Cabecero
2.	Amortiguador para puerta batiente	5.	Contacto Fijo de Cerradura
2.	Ventilador	5.	Contacto Movable de Cerradura
3.	Cortina Láser	5.	Contacto de Puerta Fermator
3.	Sensor de Peso	5.	Contacto Movable de Cerradura
3.	Limitador de Parada - Tipo Tabaco	5.	Guiador de Hojas
3.	Caja de Inspección	5.	Candado o Contacto de Puerta
3.	Variador Fermator VF5	5.	Sintetizador de Voz
3.	Motor Fermator Trifásico	5.	Gobernador de 1m/s
3.	Gobernador (Sensor de Velocidad + Dispositivo de tensión)	6.	Presostato
3.	Deslizaderas 10mm y 16mm	6.	Clips de Guías
3.	Zapata de Freno 10mm y 16mm	6.	Cable Viajero de 24 y 36 Líneas
4.	Botón LED		
4.	Aceitera		

Partes y Piezas Para Ascensor

Smart Motion S.A.S.

➤ Válvula KV 15



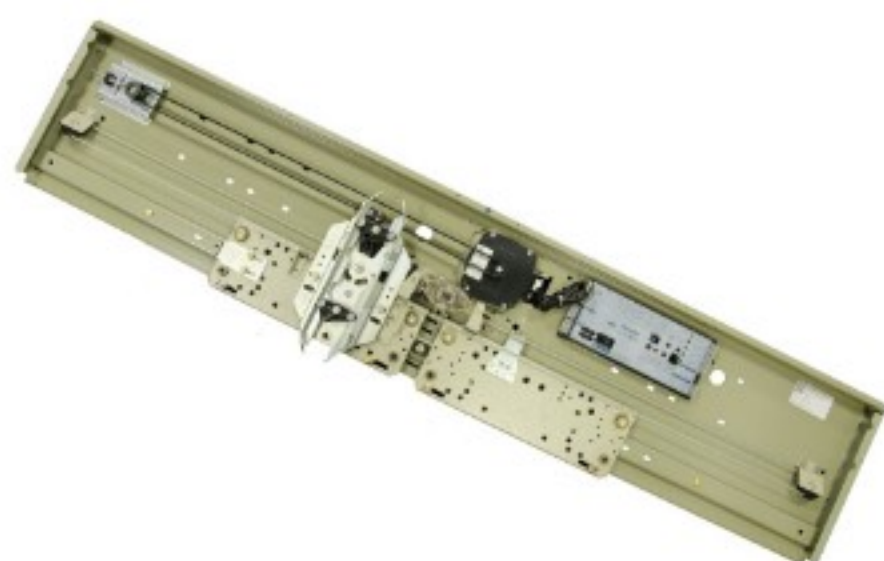
Máx Presión: 1.500 PSI
Máx Caudal: 80 Lt.
Peso en Cabina: 200 kg - 300 kg
Descripción: Controla el flujo de entrada y salida de líquido hidráulico.

➤ Válvula EV 100-03 Válvula EV 100-05



Máx Presión: 1.500 PSI
Máx Caudal: 125 Lt.
Peso en cabina: 500kg - 2500kg
Descripción: Capacidad de regular velocidad de bajada, de parada y fuerza de arranque.

➤ Operador de Puerta 800MM Y 900MM



Motor: Imanes permanentes
Tipo de puerta: Automática
Ubicación: Cabina del ascensor
Apertura: Izquierda / Central / Derecha
Descripción: Permite la apertura de las puertas del ascensor de forma automática una vez llega al destino.

➤ Mecanismo de Puerta 800MM Y 900MM



Tipo de puerta: Automática
Ubicación: Puerta de hall
Apertura: Izquierda / Central / Derecha
Descripción: Apertura de puertas de hall de forma automática una vez el ascensor haya llegado a la parada de piso.

➤ Can Retráctil



Voltaje: 110 V
Ubicación: Cabina del ascensor
Tipo de puerta: Batiente
Descripción: Mecanismo que acciona la apertura de la puerta batiente una vez el ascensor llega a la parada.

➤ Traba Semi Automática



Voltaje: 110 V
Ubicación: Marco Puerta de Hall
Tipo de puerta: Batiente
Descripción: Asegura y mantiene cerrada la puerta de hall mientras el ascensor se encuentra en movimiento.

➤ Amortiguador para Puerta Batiente



Ubicación: Puerta de Hall
Material: Acero, metal y goma
Descripción: Dispositivo que suaviza la llegada de la puerta de hall al marco de la puerta durante el cierre.

➤ Ventilador



Voltaje: 110V
Ubicación: Cabina del ascensor
Descripción: Limpia el aire dentro de la cabina y la mantiene fresca.

➤ **Cortina Láser**



Voltaje: 110V
Dimensiones: 1 x 2.4 x 200 cm
Ubicación: Cabina del ascensor
Descripción: Barrera infraroja que detiene las puertas cuando algo obstaculiza su recorrido de apertura o cierre.

➤ **Sensor de Peso**



Voltaje: 230V
Ubicación: Cabina del ascensor
Descripción: Detiene el funcionamiento del ascensor cuando el peso programado se excede.

➤ **Limitador de Parada Tipo Tabaco**



Voltaje: 110V
Ubicación: Cabina del ascensor
Descripción: Indica el momento de reducción de velocidad y parada de la cabina del ascensor.

➤ **Caja de Inspección**



Voltaje: 110V
Ubicación: Cabina del ascensor
Descripción: Botón stop, subir y bajar. Switch para mantenimiento. Entrada bombilla y conector.

➤ **Variador Fermator VF5**



Voltaje: 100V - 230V
Ubicación: Operador de Cabina
Descripción: Variador de última generación Fermator. Se puede utilizar en operadores antiguos.

➤ **Motor Fermator Trifásico**



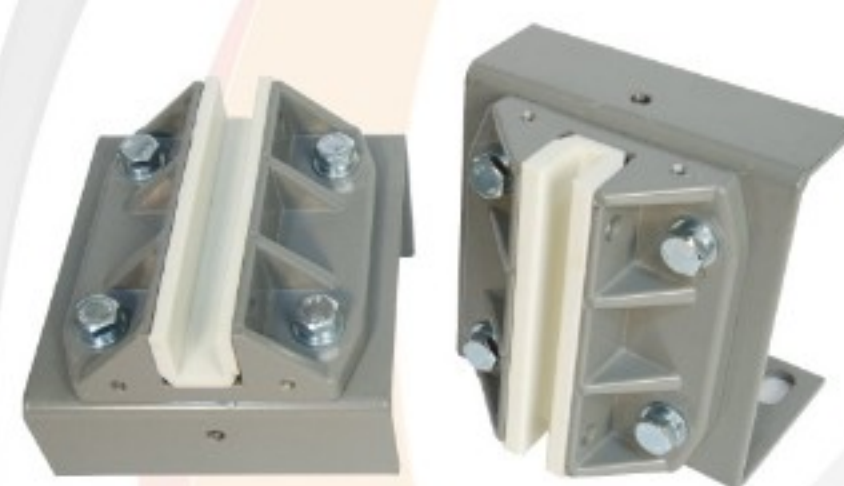
Voltaje: 220V / 60HZ
Ubicación: Operador de Cabina
Descripción: Motor de última generación asíncrono.

➤ **Gobernador (Sensor de Velocidad + Dispositivo de Tensión)**



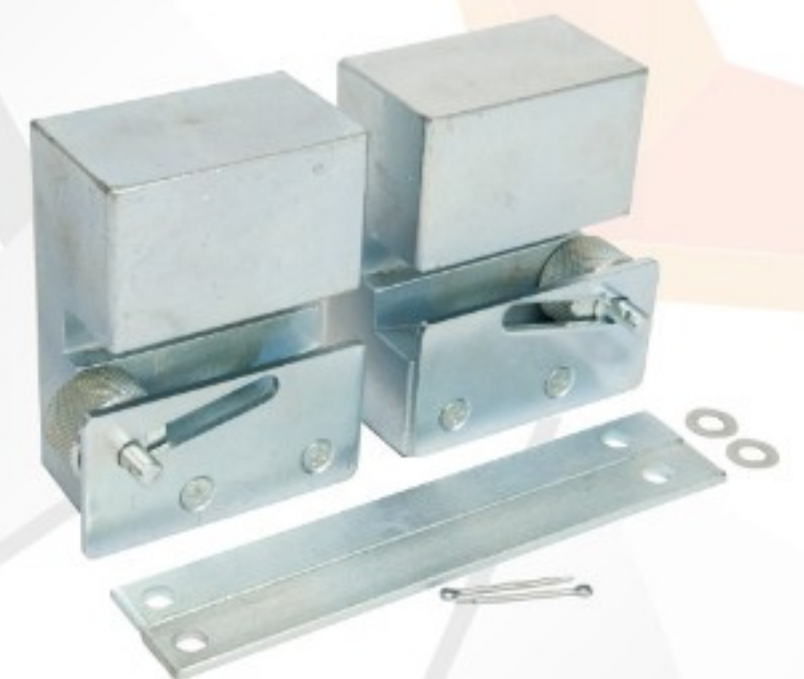
Velocidad: 0,4 m/s
Polea: 15 cm
Descripción: Acciona el freno de emergencia ante un aumento de velocidad.

➤ **Deslizaderas 10mm y 16mm**



Material: Ultrapol y Acero
10mm: Guia T75
16mm: Guia T90
Descripción: Mantiene la cabina del ascensor alineada con las guías a lo largo de su trayecto.

➤ **Zapata de Freno 10mm y 16mm**



Peso max.: 1271kg
10mm: Guia T75
16mm: Guia T90
Promedio: 0,1 m/s - 0,5 m/s
Descripción: Freno de emergencia para cabina en caso de que la guaya o unidad hidráulica falle.

➤ Botón LED



Tipo: antivandálico / alta pulsación

Voltaje: 24 V

Componentes: Placa acero inox. Con lectura braille / cable conector.

Colores: Amarillo, Verde, Rojo, Blanco.

Placas: Pisos 1,2,3,4,5,6,7 / Stop / Alarma / Telefono / Subir / Bajar.

➤ Prensa para Cable Viajero.



Ubicación: foso del ascensor

Descripción: Prensa el cable en una de las paredes del foso durante el recorrido de la cabina.

➤ Guia T75 - 10MM



Longitud: 5 mtrs

Componentes: 8 sets de tornillería, 6 clips de riel, 1 empalme.

Ubicación: Laterales del ascensor.

Descripción: Dirige el trayecto de la cabina del ascensor durante su recorrido.

➤ Aceitera



Material: Plástico de polietileno

Tiras de cuerda

Tornillo para ajuste

Descripción: Mantiene lubricadas las guías del ascensor durante su funcionamiento.

➤ Buffer



Velocidad max: 1 m/s

Carga de choque max: 200 - 2000 kg

Descripción: Amortiguador de emergencia en caso de caída de cabina.

➤ Ruedas de Guaya de Cabecero



Ubicación: Cabecero

Descripción: Para que las correas deslicen en los operadores.

➤ Llave para Puerta de Ascensor



Descripción: Llave triangular para apertura de puerta de ascensor en caso de emergencia o mantenimiento.

➤ Recolectores de Aceite



Ubicación: Foso del ascensor

Descripción: Recibe el aceite dañado que lubrica las guías del ascensor.

➤ Ruedas Correa de Cabecero



Ubicación: Cabecero

Descripción: Para que las correas se deslicen en los operadores.

➤ **Contacto Fijo de Cerradura**



Descripción: Contacto de puerta, parte fija de la cerradura. Contacto eléctrico de 40 mm, 50mm y 60mm.

➤ **Contacto Movable de Cerradura**



Descripción: Contactor de puerta, parte móvil de la cerradura.

➤ **Contacto de Puerta Fermator**



Descripción: Contacto de puerta, parte fija de la cerradura.

➤ **Contacto Movable de Cerradura**



Descripción: Contactor de puerta, parte móvil de la cerradura.

➤ **Guiador de Hojas**



Ubicación: Deslizaderas o zapatas.

➤ **Candado o Contacto de Puerta**



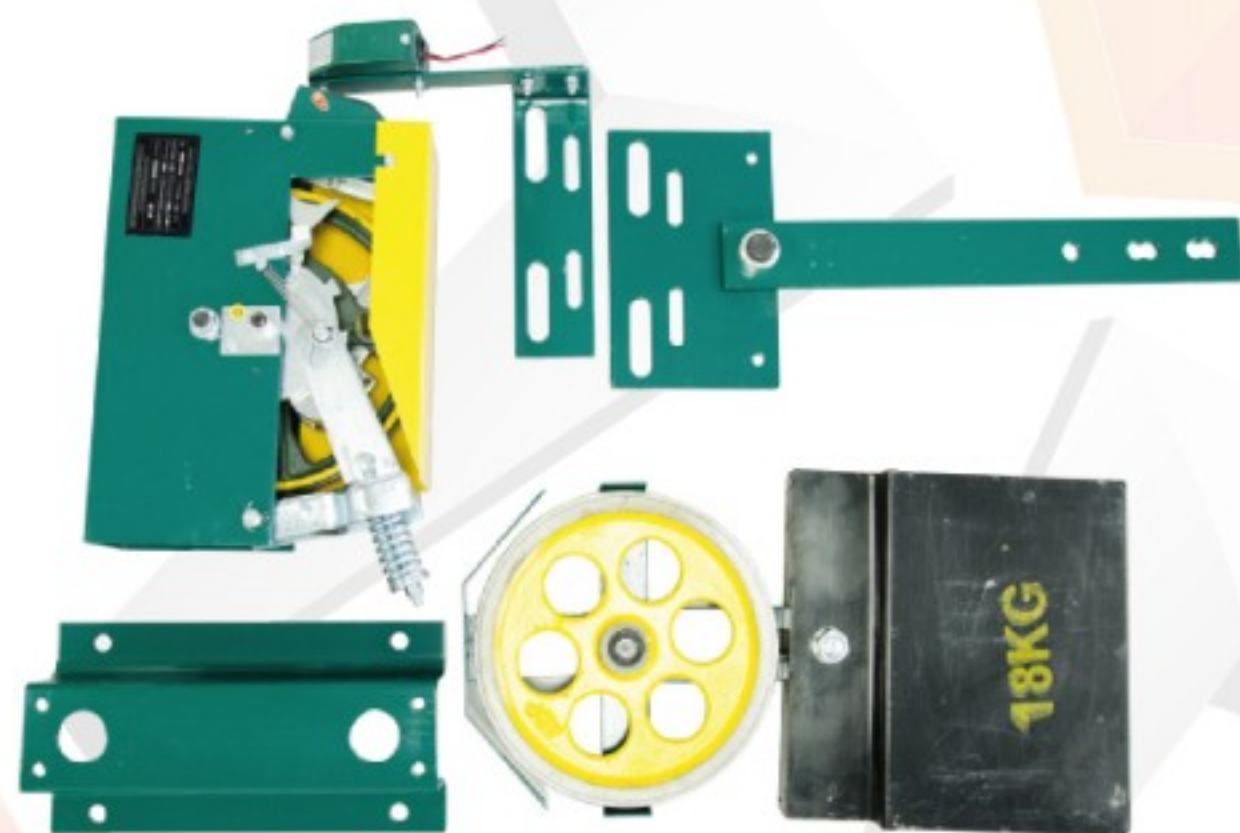
Ubicación: parte fija de la cerradura.

➤ **Sintetizador de Voz**



Ubicación: Encima de la cabina.
Voltaje DC 24v Y DC 12v
Sótano 1, Sótano 2 y piso 1 al 20.

➤ **Gobernador de 1m/s**



Ubicación: Foso de Ascensor.
Descripción: Hace girar las correas y regula la velocidad de la cabina. Velocidad 1m / s.

➤ **Presostato**



Ubicación: Válvula Hidráulica.
Descripción: Medidor de peso hidráulico.

➤ **Cable Viajero de 24 y 36 Líneas**



Ubicación: Entre el control y la cabina. En la parte contraria a los cables del gobernador.
Descripción: Llevar señales del cuadro de mando a la cabina.

➤ **Clips de Guías**



Ubicación: Junto empalme de guía.
Descripción: Ajustan los empalmes y la guía de manera segura.

Acerca de Smart MotionS.A.S.



Importamos y distribuimos un diverso portafolio de partes y piezas para ascensores. Proveemos sillas, plataformas y ascensores especiales que facilitan el desplazamiento vertical de personas en condición de discapacidad a través de escaleras y pisos en diferentes tipos de edificaciones. Importamos e instalamos soluciones a la medida para el aumento de espacios de parqueo, por medio de equipos hidráulicos manuales y programables, más conocidos como duplicadores de parqueo. Nuestras soluciones están disponibles en toda Colombia y para el mercado latinoamericano.

Encuentre más información en:

www.smartmotion.com.co

CRA. 65 A # 5 A-10 piso 2
+57 1 290 0833 - 317 429 12 64 
comercial@smartmotion.com.co
www.smartmotion.com.co
Bogotá - Colombia